

Vendredi 19 Septembre 2025 15H00

Grand Hôtel d'Orléans  
Place Stalingrad, Albi

## CONFÉRENCE

**SMLH**



SOCIÉTÉ DES MEMBRES  
DE LA LÉGIION D'HONNEUR



AMOPA 81

**La Vie éternelle est un thème récurrent dans l'Histoire de l'Humanité. Depuis l'avènement de l'Homo Sapiens, il n'est pas une civilisation qui n'ait pas abordé ce RÊVE.**

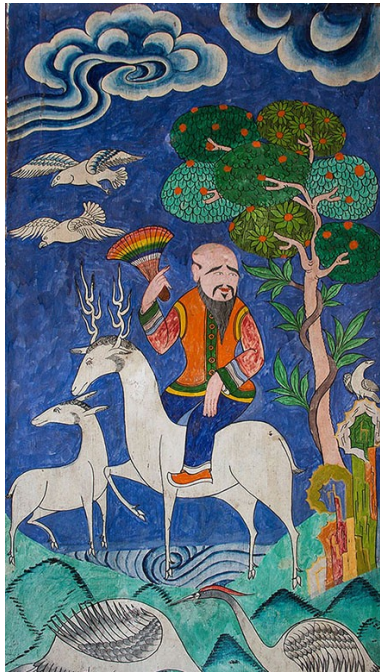
**Aujourd'hui ce vieux rêve peut-il se transformer en réalité , et si cela était, quel risque prendrait-on ?**

**Devant les progrès incontestables de la Science et de la Médecine, la durée de vie moyenne d'un être humain a considérablement augmenté. Jeanne Calment morte à 123 ans, il n'y a pas si longtemps était là pour nous le rappeler.**

**Alors Victoire ? Peut-être, mais il y a un hic ! Quel est-il ? En fait, la question qui se pose est : un individu peut-il vivre longtemps sans risques pour l'Espèce ??**

*Une conférence proposée par l'ANOMM81 - Entrée gratuite*

Shou-lao, le dieu chinois de la longévité monte un grand cerf; il est accompagné de l'arbre de longue vie, en principe un pêcher, et de grues. L'arbre est un symbole de longévité presque universel : on le retrouve dans les mythes mésopotamiens repris dans la *Génèse*: *arbre de vie* présent dans le *Paradis*.



Symbole chinois d'immortalité par excellence, la légende veut que le pêcher de la reine Mère de l'Ouest produit tous les trois mille ans des pêches qui confèrent l'immortalité. Le bois de pêcher est considéré comme une excellent « chasseur de démon ». La pêche est l'un des attributs traditionnels du dieu de la longévité .



**Les 4 filières de la «LONGÉVITÉ »**

**Guy Malacarne**

**Ingénieur**

**Ancien Directeur aux Ciments Lafarge**